



ФЕДЕРАЛЬНАЯ СЛУЖБА
ГОСУДАРСТВЕННОЙ СТАТИСТИКИ

Основные экономические и социальные показатели Калининградской области



Январь-май 2023 года



ФЕДЕРАЛЬНАЯ СЛУЖБА
ГОСУДАРСТВЕННОЙ СТАТИСТИКИ

Основные экономические и социальные показатели

Калининградская область

Январь-май 2023 года

- 01 ИНДЕКС ПРОМЫШЛЕННОГО ПРОИЗВОДСТВА
- 02 СЕЛЬСКОЕ ХОЗЯЙСТВО
- 03 СТРОИТЕЛЬСТВО
- 04 ОБОРОТ РОЗНИЧНОЙ ТОРГОВЛИ
- 05 ОБОРОТ ОБЩЕСТВЕННОГО ПИТАНИЯ
- 06 ОБЪЁМ ПЛАТНЫХ УСЛУГ НАСЕЛЕНИЮ
- 07 ИНДЕКСЫ ЦЕН И ТАРИФОВ
- 08 ИНДЕКСЫ ЦЕН НА ОТДЕЛЬНЫЕ ВИДЫ ПРОДОВОЛЬСТВЕННЫХ ТОВАРОВ
- 09 СРЕДНЕМЕСЯЧНАЯ НОМИНАЛЬНАЯ НАЧИСЛЕННАЯ ЗАРАБОТНАЯ ПЛАТА
- 10 ЕСТЕСТВЕННОЕ ДВИЖЕНИЕ НАСЕЛЕНИЯ

* Ежемесячные данные оперативной статистики





ИНДЕКСЫ ПРОМЫШЛЕННОГО ПРОИЗВОДСТВА

Январь-май 2023 года
в % к январю-маю 2022 года



ИПП

86,5



Добыча полезных ископаемых

94,5



Обработывающие производства

87,2

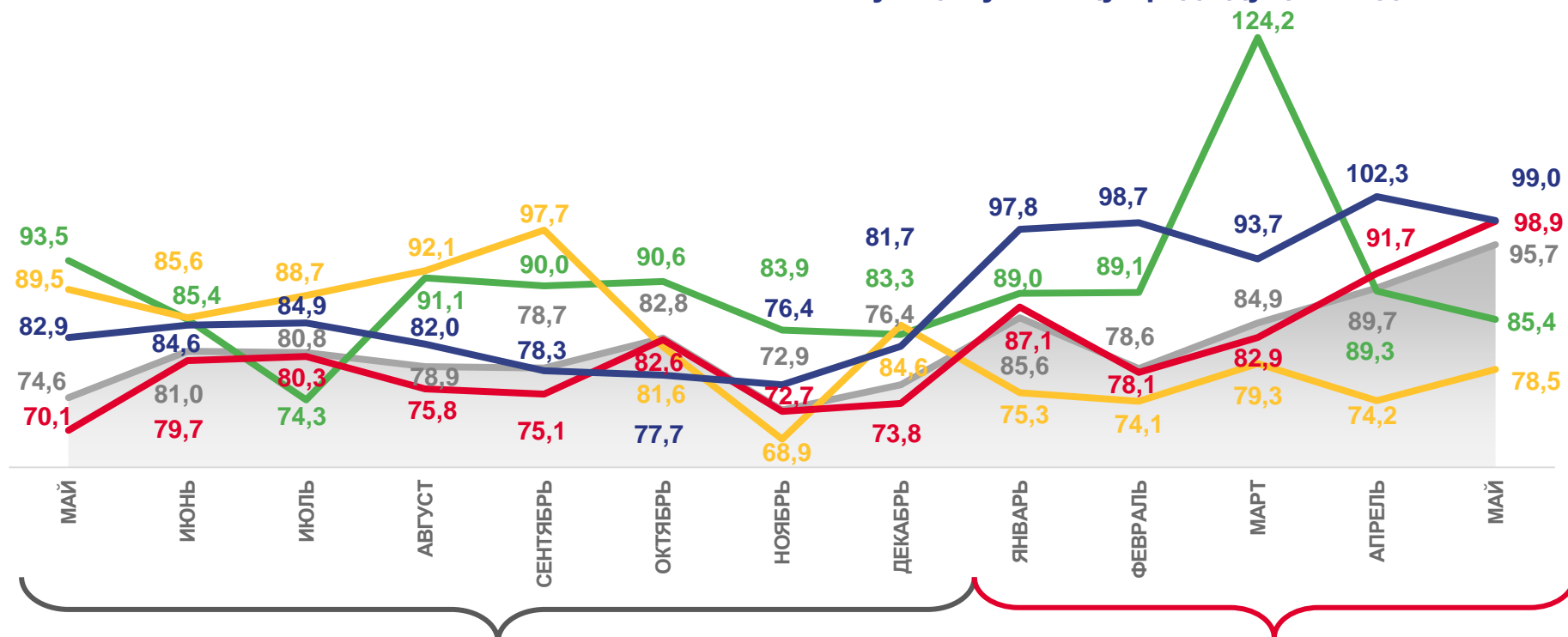
Обеспечение электрической энергией,
газом и паром; кондиционирование
воздуха

76,2

Водоснабжение; водоотведение,
организация сбора и утилизации отходов,
деятельность по
ликвидации загрязнений

98,2

в % к соответствующему месяцу предыдущего года



2022

2023



Индекс промышленного производства

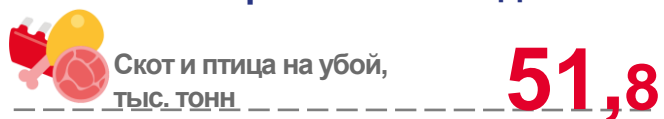
Обработывающие
производстваДобыча полезных
ископаемыхОбеспечение электрической энергией, газом
и паром; кондиционирование воздухаВодоснабжение; водоотведение, организация сбора и утилизации
отходов, деятельность по ликвидации загрязнений



СЕЛЬСКОЕ ХОЗЯЙСТВО

Хозяйства всех категорий

Производство основных видов продукции животноводства в январе-мае 2023 года

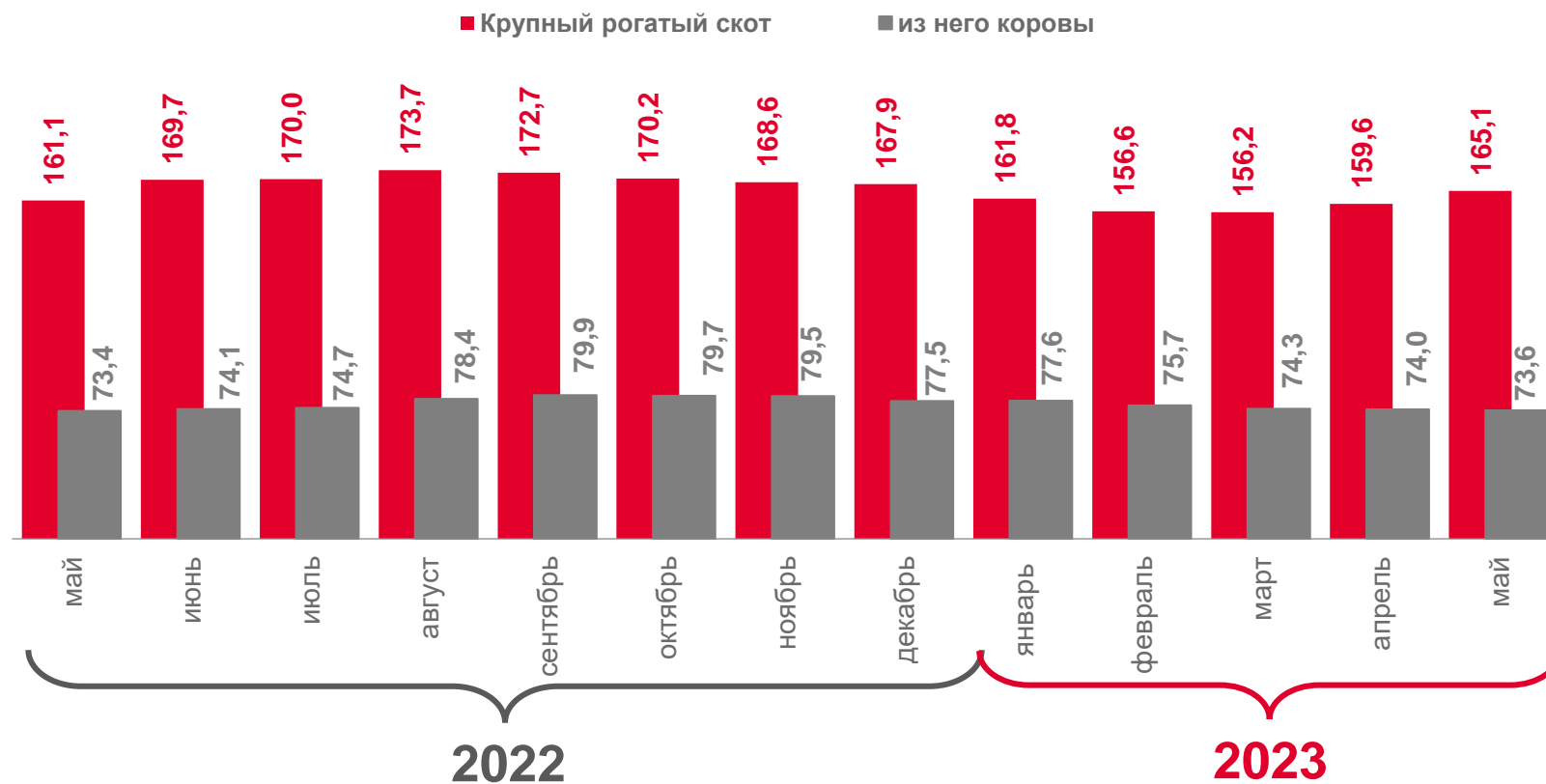


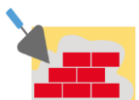
в % к январю-маю 2022 года



Динамика поголовья скота на конец месяца

ТЫС. ГОЛОВ





СТРОИТЕЛЬСТВО

млрд рублей

Объём работ, выполненных по виду деятельности «Строительство» в январе-мае 2023 года

29,9 млрд рублей

в % к январю-маю 2022 года

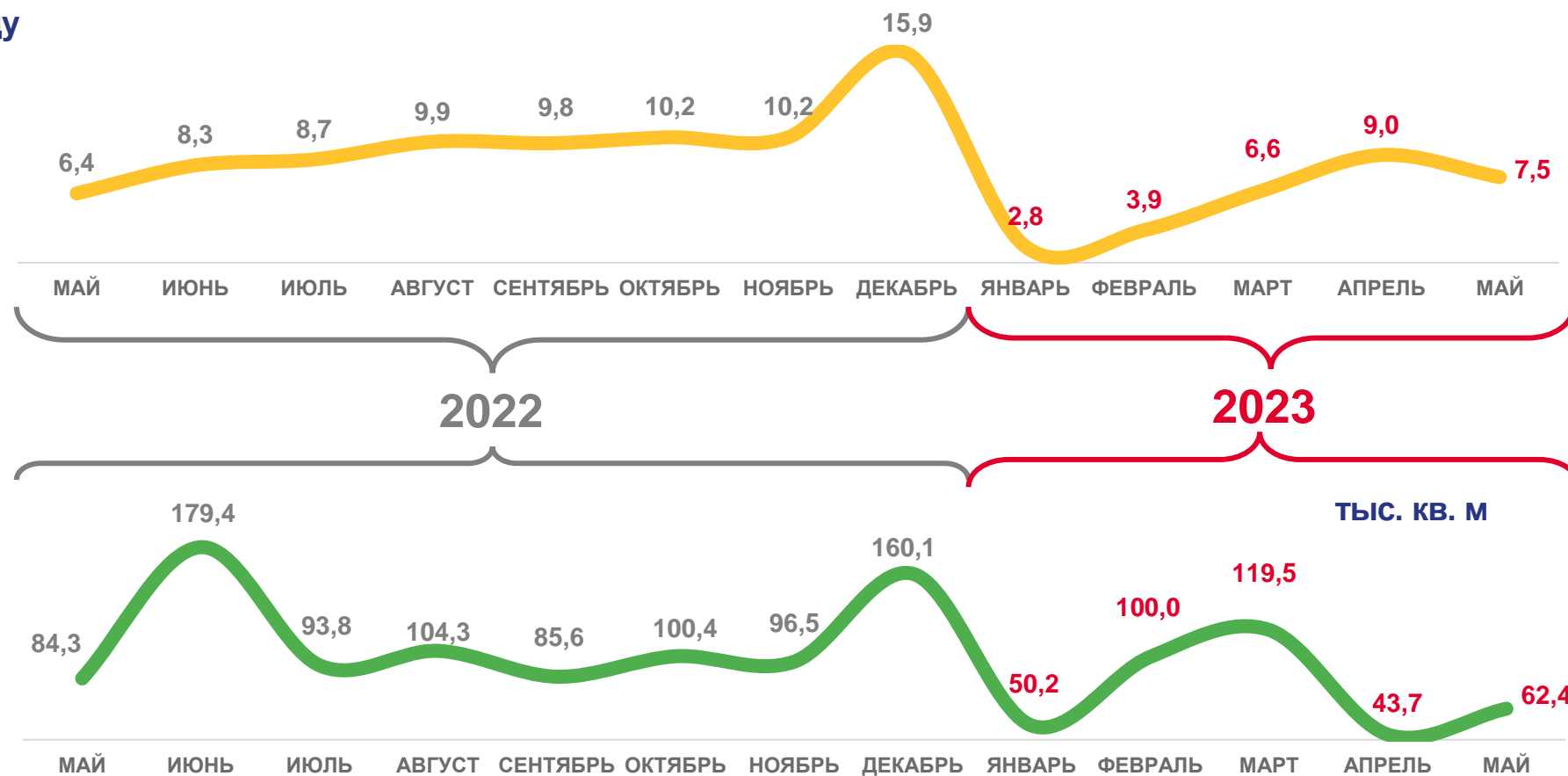
130,2%

Ввод в действие общей площади жилых помещений в январе-мае 2023 года

375,8 тыс. квадратных метров

в % к январю-маю 2022 года

75,4%





ОБОРОТ РОЗНИЧНОЙ ТОРГОВЛИ

В % К СООТВЕТСТВУЮЩЕМУ МЕСЯЦУ ПРЕДЫДУЩЕГО ГОДА

2023 год

Май — 104,3

Апрель — 101,8

Март — 93,2

Февраль — 92,3

Январь — 94,1

2022 год

Декабрь — 91,9

Ноябрь — 100,8

Октябрь — 92,0

Сентябрь — 94,2

Август — 94,8

Июль — 94,3

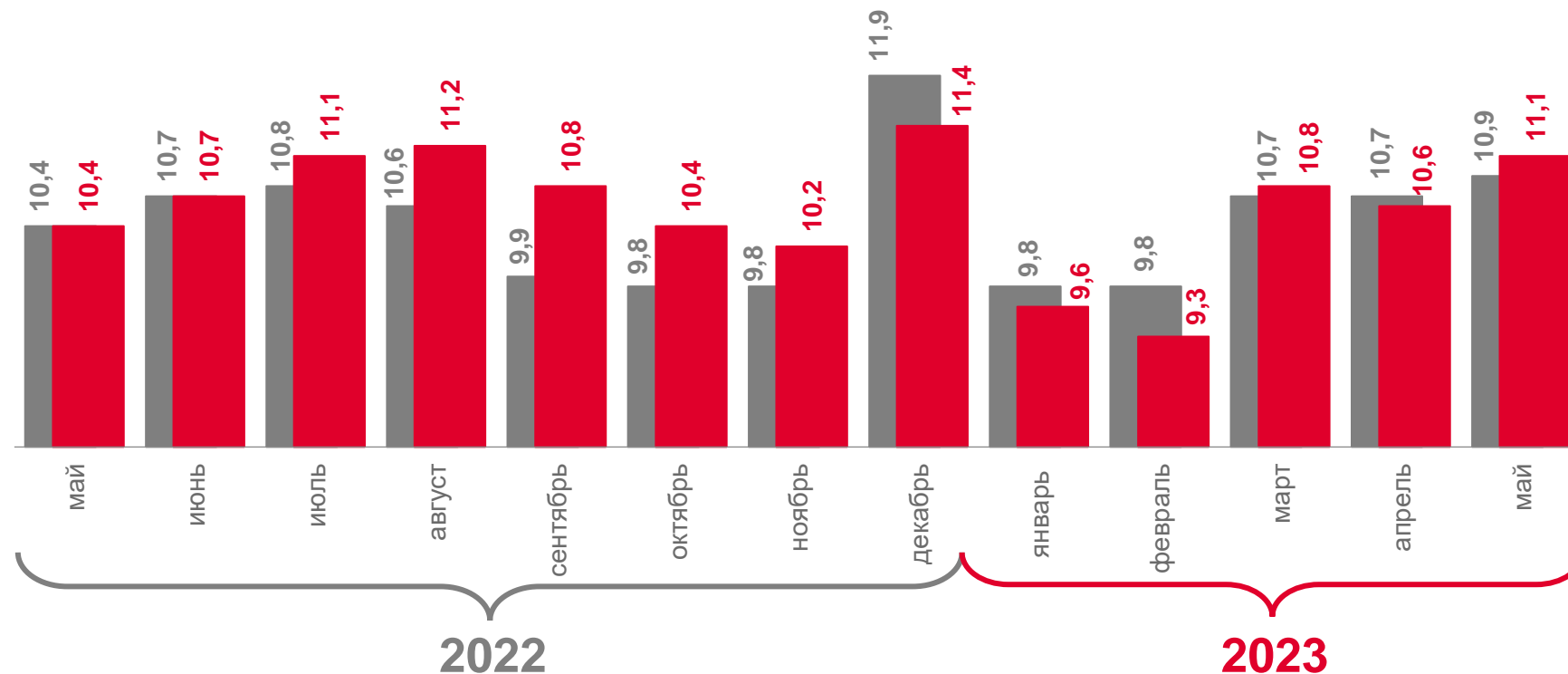
Июнь — 94,6

Май — 94,6

Оборот розничной торговли продовольственными
и непродовольственными товарами

млрд рублей

■ Продовольственные товары ■ Непродовольственные товары





ОБОРОТ ОБЩЕСТВЕННОГО ПИТАНИЯ

В % К СООТВЕТСТВУЮЩЕМУ МЕСЯЦУ ПРЕДЫДУЩЕГО ГОДА

2023 год

Май **118,1**

Апрель **115,9**

Март **123,5**

Февраль **123,5**

Январь **123,1**

2022 год

Декабрь **117,5**

Ноябрь **131,6**

Октябрь **106,7**

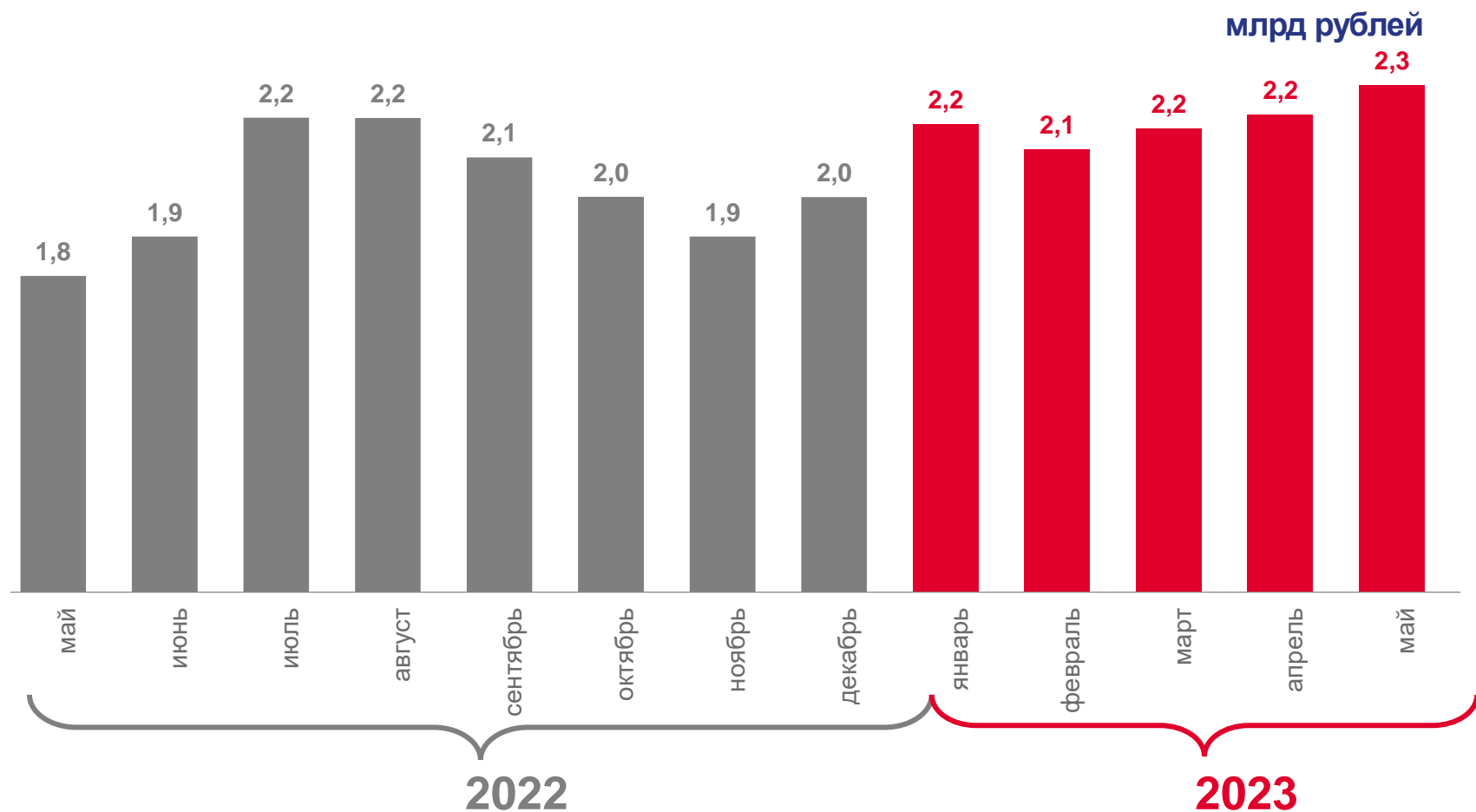
Сентябрь **108,0**

Август **110,9**

Июль **112,0**

Июнь **102,3**

Май **102,0**





ОБЪЁМ ПЛАТНЫХ УСЛУГ НАСЕЛЕНИЮ

В % К СООТВЕТСТВУЮЩЕМУ МЕСЯЦУ ПРЕДЫДУЩЕГО ГОДА

2023 год

Май — 105,4

Апрель — 103,9

Март — 102,3

Февраль — 101,1

Январь — 101,5

2022 год

Декабрь — 101,3

Ноябрь — 104,3

Октябрь — 99,7

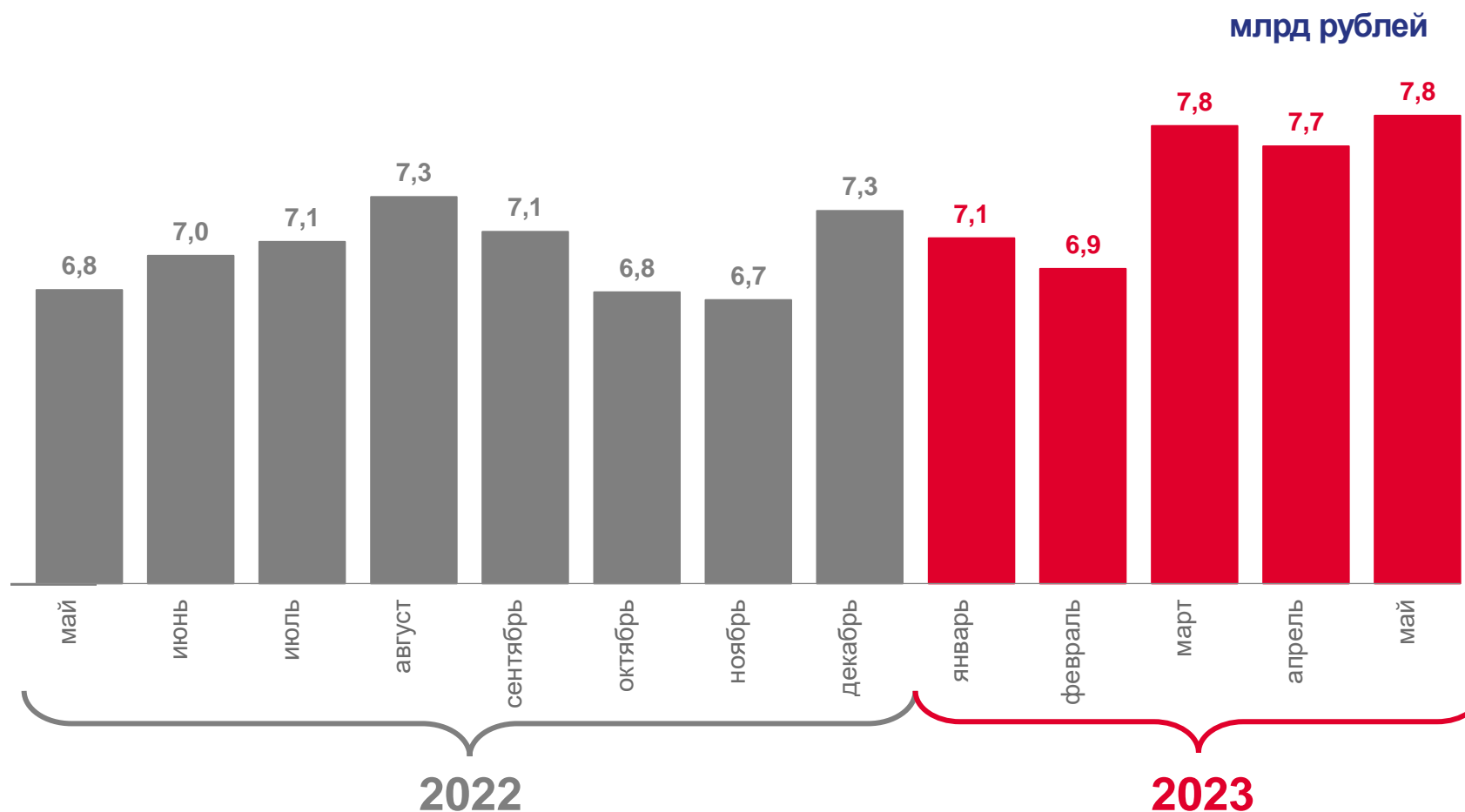
Сентябрь — 101,3

Август — 103,9

Июль — 104,0

Июнь — 107,6

Май — 101,8





ИНДЕКСЫ ЦЕН И ТАРИФОВ

Май 2023 года
в % к маю 2022 года



ИПЦ

102,6



Индекс цен производителей
промышленных товаров

83,0



Индекс тарифов
на грузовые перевозки

106,8



Индекс цен производителей
сельскохозяйственной
продукции

100,8

Индекс потребительских цен на товары и услуги в % к предыдущему месяцу





ИНДЕКСЫ ЦЕН НА ОТДЕЛЬНЫЕ ВИДЫ ПРОДОВОЛЬСТВЕННЫХ ТОВАРОВ

МАЙ 2023 ГОДА В % К ПРЕДЫДУЩЕМУ МЕСЯЦУ

ТОП 5 ПОНИЖЕНИЯ ЦЕН



Огурцы свежие



60,9



Помидоры свежие



72,7



Кофе натуральный растворимый



93,9



Яйца куриные



90,5



Какао



94,6

ТОП 5 ПОВЫШЕНИЯ ЦЕН



Капуста белокочанная свежая



188,0



Морковь



147,3



Лук репчатый



107,7



Лимоны



108,2



Яблоки



105,9





СРЕДНЕМЕСЯЧНАЯ НОМИНАЛЬНАЯ НАЧИСЛЕННАЯ ЗАРАБОТНАЯ ПЛАТА

Среднемесячная номинальная начисленная заработная плата за январь-апрель 2023 года

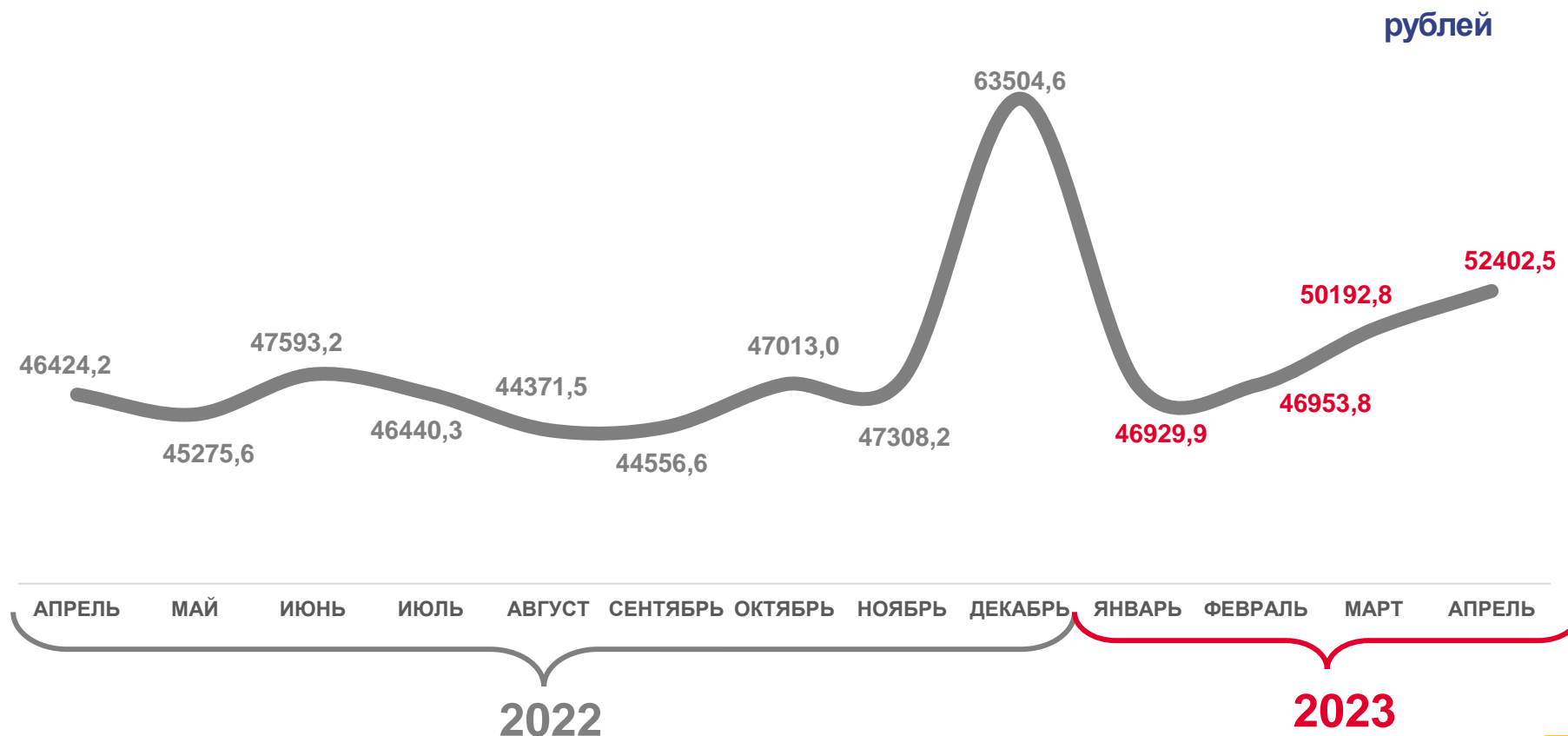
49 753,8 рублей

в % к январю-апрелю 2022 года

110,6%

Реальная заработная плата за январь-апрель 2023 года в % к январю-апрелю 2022 года

103,1%





ЕСТЕСТВЕННОЕ ДВИЖЕНИЕ НАСЕЛЕНИЯ

Естественный прирост (убыль) населения
в январе-апреле 2023 года

- 1 672 человека

Коэффициент естественного прироста
(убыли) в январе-апреле 2023 года

- 4,9‰ в расчете
на 1 000 человек населения

Число зарегистрированных родившихся
за январь-апрель 2023 года

2 408 человек

Коэффициент рождаемости
за январь-апрель 2023 года

7,1‰ в расчете
на 1 000 человек населения

Число зарегистрированных умерших
за январь-апрель 2023 года

4 080 человек

Коэффициент смертности
за январь-апрель 2023 года

12,0‰ в расчете
на 1 000 человек населения

